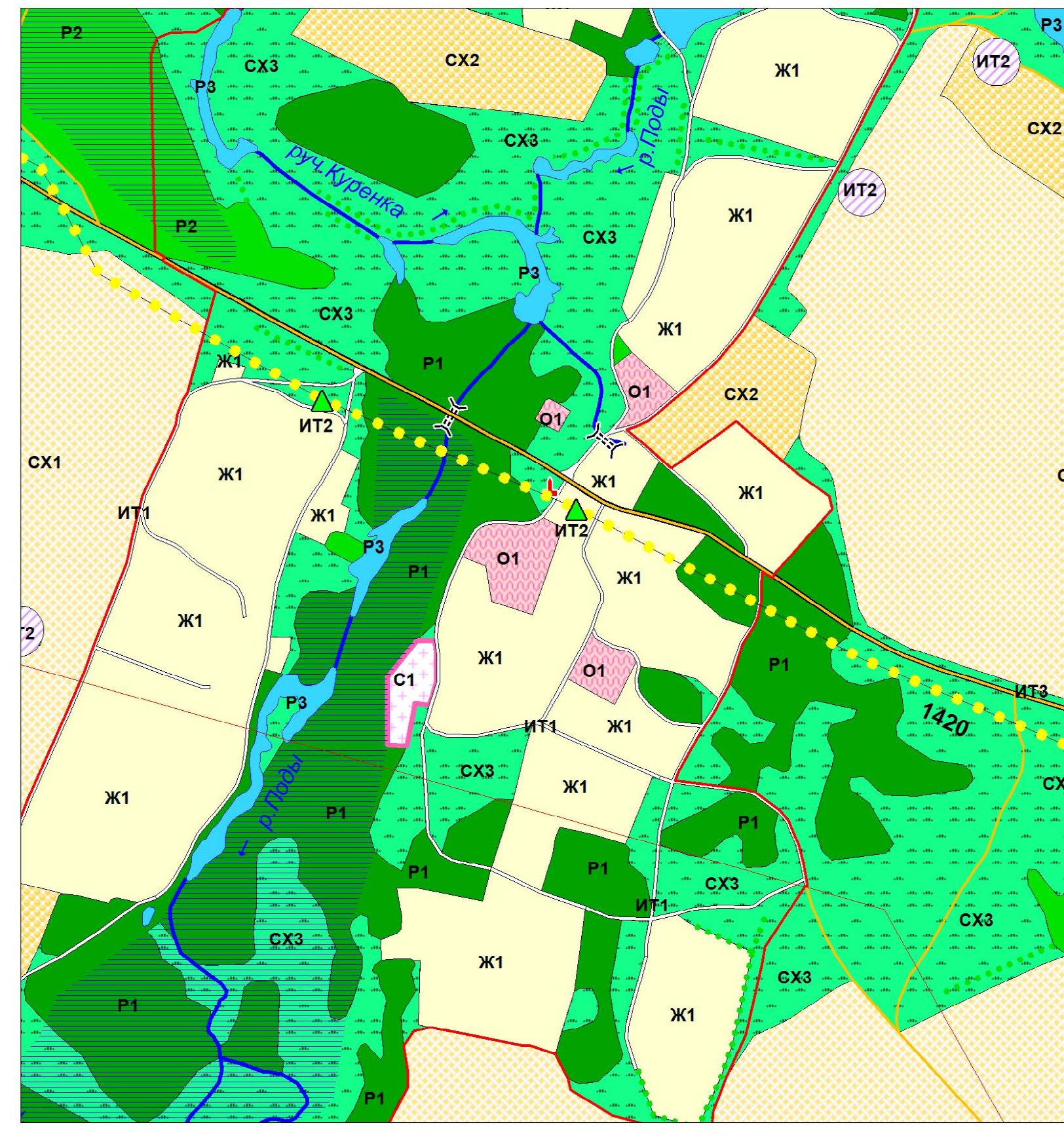




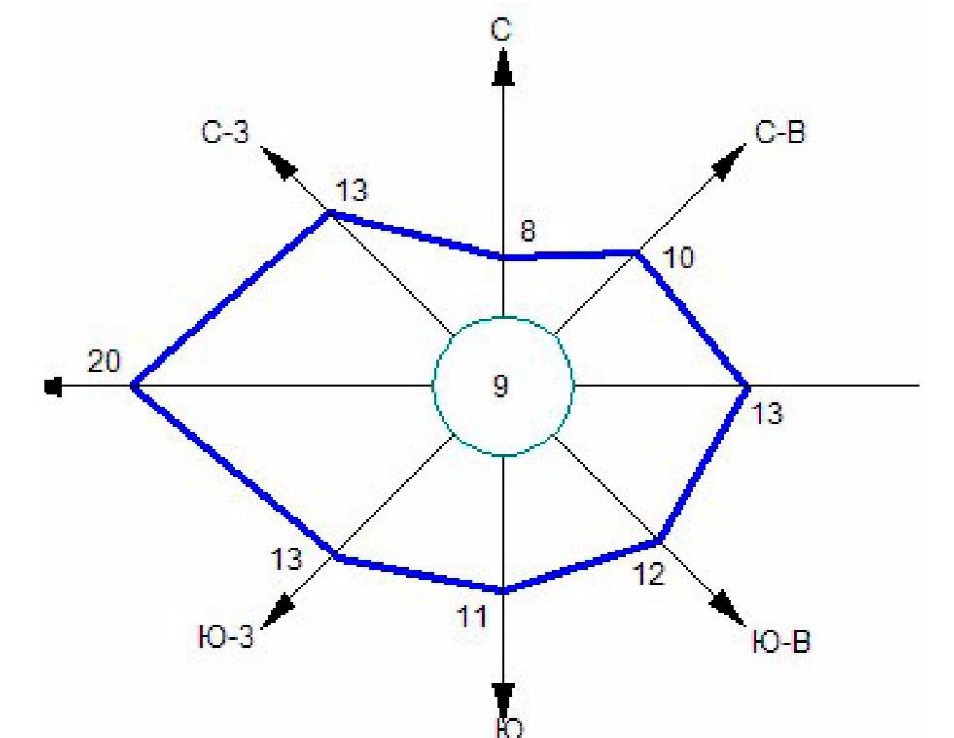
Гламаздинский сельсовет

# Карта градостроительного зонирования территории муниципального образования "Петровский сельсовет" Хомутовского района Курской области

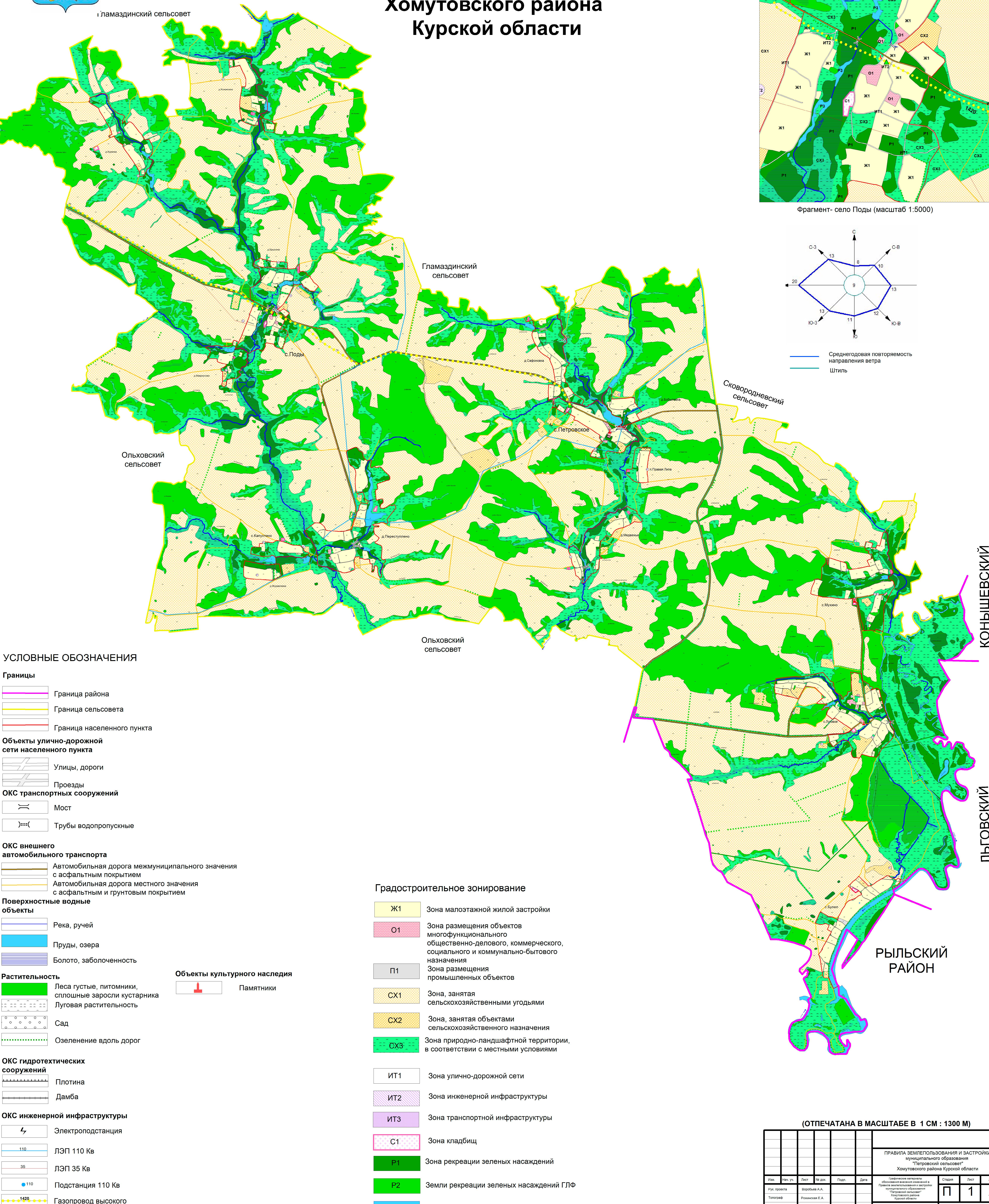
УТВЕРЖДЕНО  
решением Представительного собрания  
Хомутовского района Курской области  
от \_\_\_\_\_ 2020 года № \_\_\_\_\_



Фрагмент - село Поды (масштаб 1:5000)



Среднегодовая повторяемость направления ветра  
Штиль



## УСЛОВНЫЕ ОБОЗНАЧЕНИЯ

- Границы**
- Граница района
  - Граница сельсовета
  - Граница населенного пункта

- Объекты улично-дорожной сети населенного пункта**
- Улицы, дороги
  - Проезды
- ОКС транспортных сооружений**
- Мост
  - Трубы водопропускные

- ОКС внешнего автомобильного транспорта**
- Автомобильная дорога межмуниципального значения с асфальтным покрытием
  - Автомобильная дорога местного значения с асфальтным и грунтовым покрытием

- Поверхностные водные объекты**
- Река, ручей
  - Пруды, озера
  - Болото, заболоченность

- Растительность**
- Леса густые, питомники, слшшные заросли кустарника
  - Луговая растительность
  - Сад
  - Озеленение вдоль дорог

- Объекты культурного наследия**
- Памятники

- ОКС гидротехнических сооружений**
- Плотина
  - Дамба

- ОКС инженерной инфраструктуры**
- Электростанция
  - ЛЭП 110 Кв
  - ЛЭП 35 Кв
  - Подстанция 110 Кв
  - Газопровод высокого давления
  - ГРП

## Градостроительное зонирование

- Ж1** Зона малоэтажной жилой застройки
- О1** Зона размещения объектов многофункционального, коммерческого, социального и коммунально-бытового назначения
- П1** Зона размещения промышленных объектов
- СХ1** Зона, занятая сельскохозяйственными угодьями
- СХ2** Зона, занятая объектами сельскохозяйственного назначения
- СХ3** Зона природно-ландшафтной территории, в соответствии с местными условиями
- ИТ1** Зона улично-дорожной сети
- ИТ2** Зона инженерной инфраструктуры
- ИТ3** Зона транспортной инфраструктуры
- С1** Зона кладбищ
- Р1** Зона рекреации зеленых насаждений
- Р2** Земли рекреации зеленых насаждений ГЛФ
- Р3** Зона рекреации водных объектов

РЫЛЬСКИЙ РАЙОН

КОНЬШЕВСКИЙ РАЙОН

ЛЫГОВСКИЙ РАЙОН

(ОТПЕЧАТАНА В МАСШТАБЕ В 1 CM : 1300 M)

ПРАВИЛА ЗЕМЛЕПОЛЬЗОВАНИЯ И ЗАСТРОЙКИ муниципального образования "Петровский сельсовет" Хомутовского района Курской области					
Имя, нач. ул.	Лист	№ док.	Подп.	Дата	Страна
Рук. проекта Толопов	Воробьев А.А.				П 1 2
Толопов	Воробьев Е.А.				ИП Воробьева С.И.